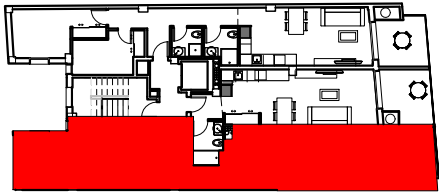
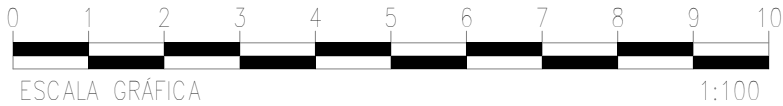
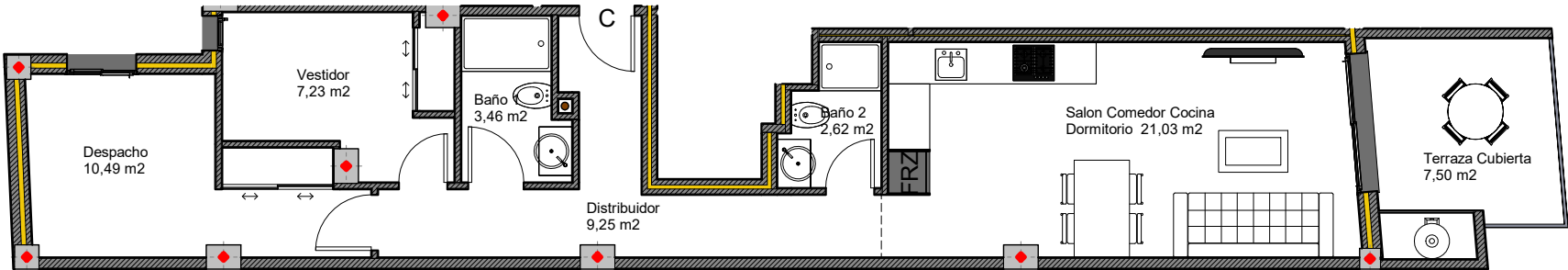


ATICO-C



ATICO-C	
SUPERFICIES UTILES	
Estar Comedor Cocina Dorm	21,03m ²
Despacho	10,49m ²
Vestidor	7,23m ²
B1	3,46m ²
B2	2,62m ²
Distribuidor	9,25m ²
Terraza descubierta	7,50m ²
TOTAL SUP. UTIL	61,58m ²
TOTAL SUP. CONST+P.P+ZC	76,31m ²

ATICO-C

* La información y el contenido en este plano es orientativa, estando sujeto a modificaciones en proyecto.