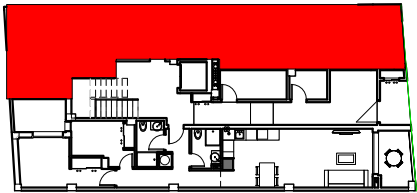
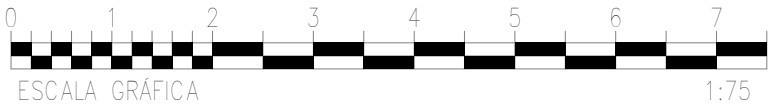
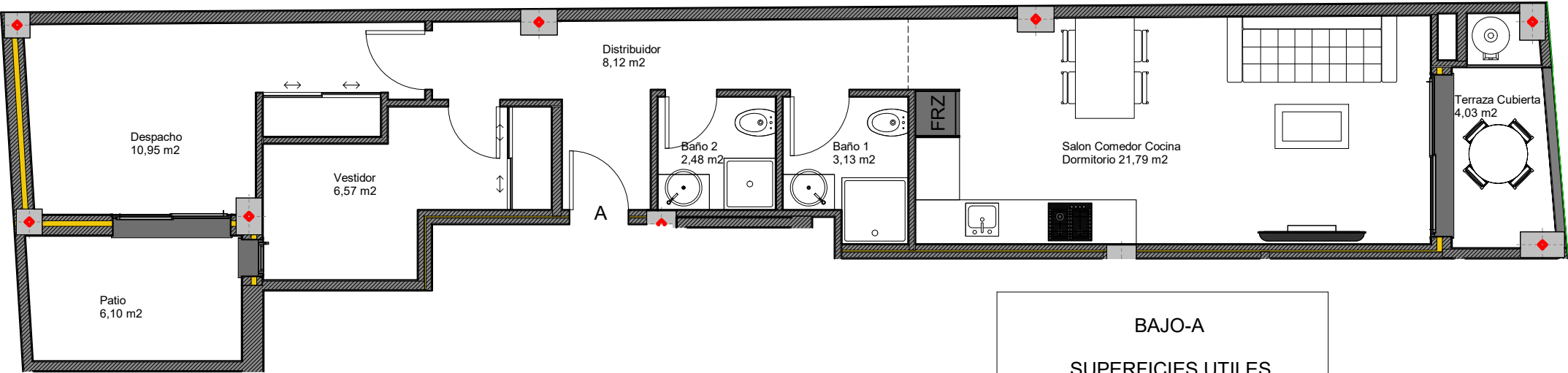


BAJO-A



BAJO-A	
SUPERFICIES UTILES	
Estar Comedor Cocina Dorm	21,79m²
Despacho	10,95m²
Vestidor	6,57m²
B1	3,13m²
B2	2,48m²
Distribuidor	8,12m²
Terraza cubierta	4,03m²
Patio	6,10m²
TOTAL SUP. UTIL	63,17m²
TOTAL SUP. CONST+P.P+ZC	78,02m²

BAJO-A

* La información y el contenido en este plano es orientativa, estando sujeto a modificaciones en proyecto.