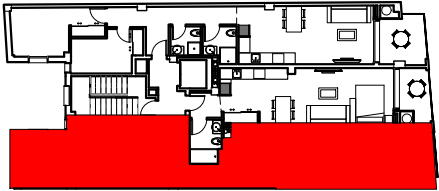
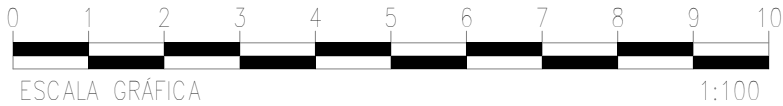
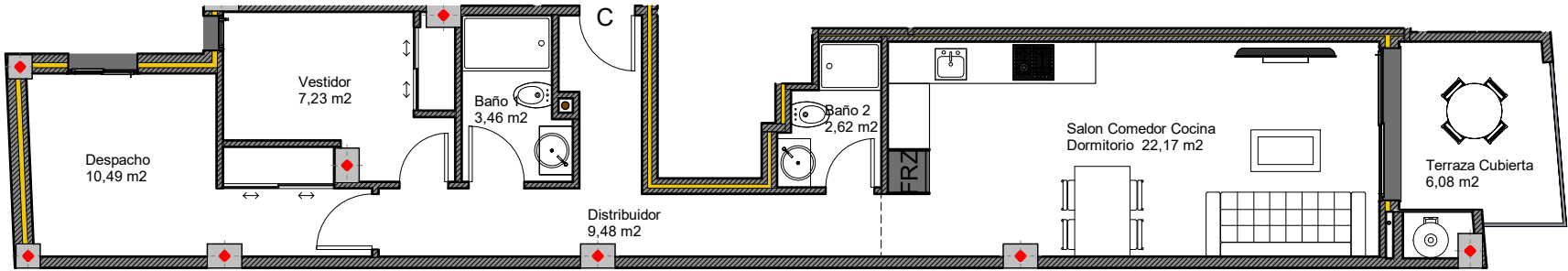


TIPO(1ª,2ª,3ª Y 4ª)-C



TIPO-C	
SUPERFICIES UTILES	
Estar Comedor Cocina Dorm	22,17m²
Despacho	10,49m²
Vestidor	7,23m²
B1	3,46m²
B2	2,62m²
Distribuidor	9,48m²
Terraza cubierta	6,08m²
TOTAL SUP. UTIL	61,53m²
TOTAL SUP. CONST+P.P+ZC	82,22m²

TIPO-C

\* La información y el contenido en este plano es orientativa, estando sujeto a modificaciones en proyecto.